

I SUOLI

Andrea Dalla Rosa
ARPAV – Servizio Osservatorio Suolo e Bonifiche

2012 Convenzione tra Provincia di Vicenza e ARPAV relativa al distretto conciario della Valle del Chiampo per la realizzazione di:

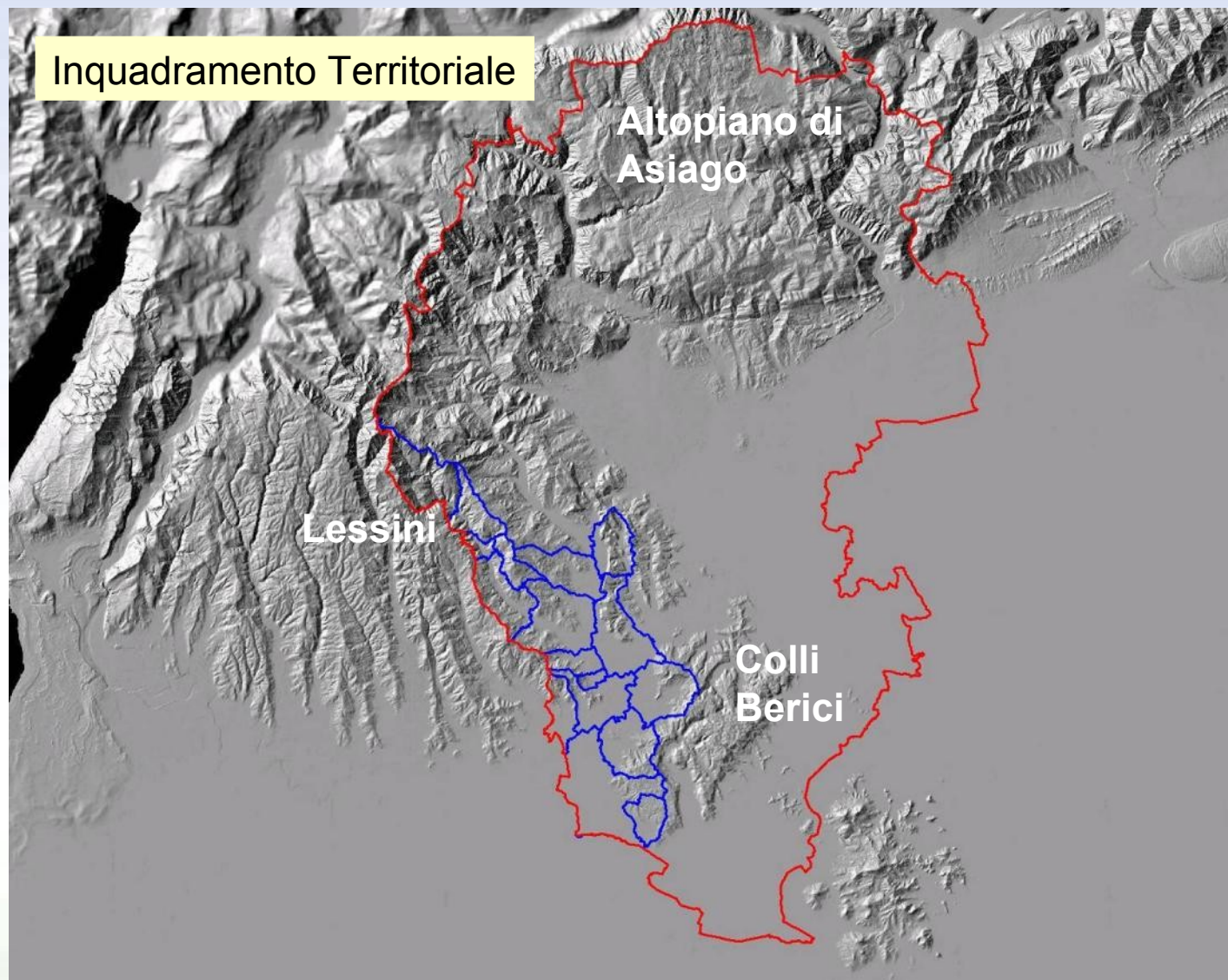
CARTA DEI SUOLI IN SCALA 1:50000

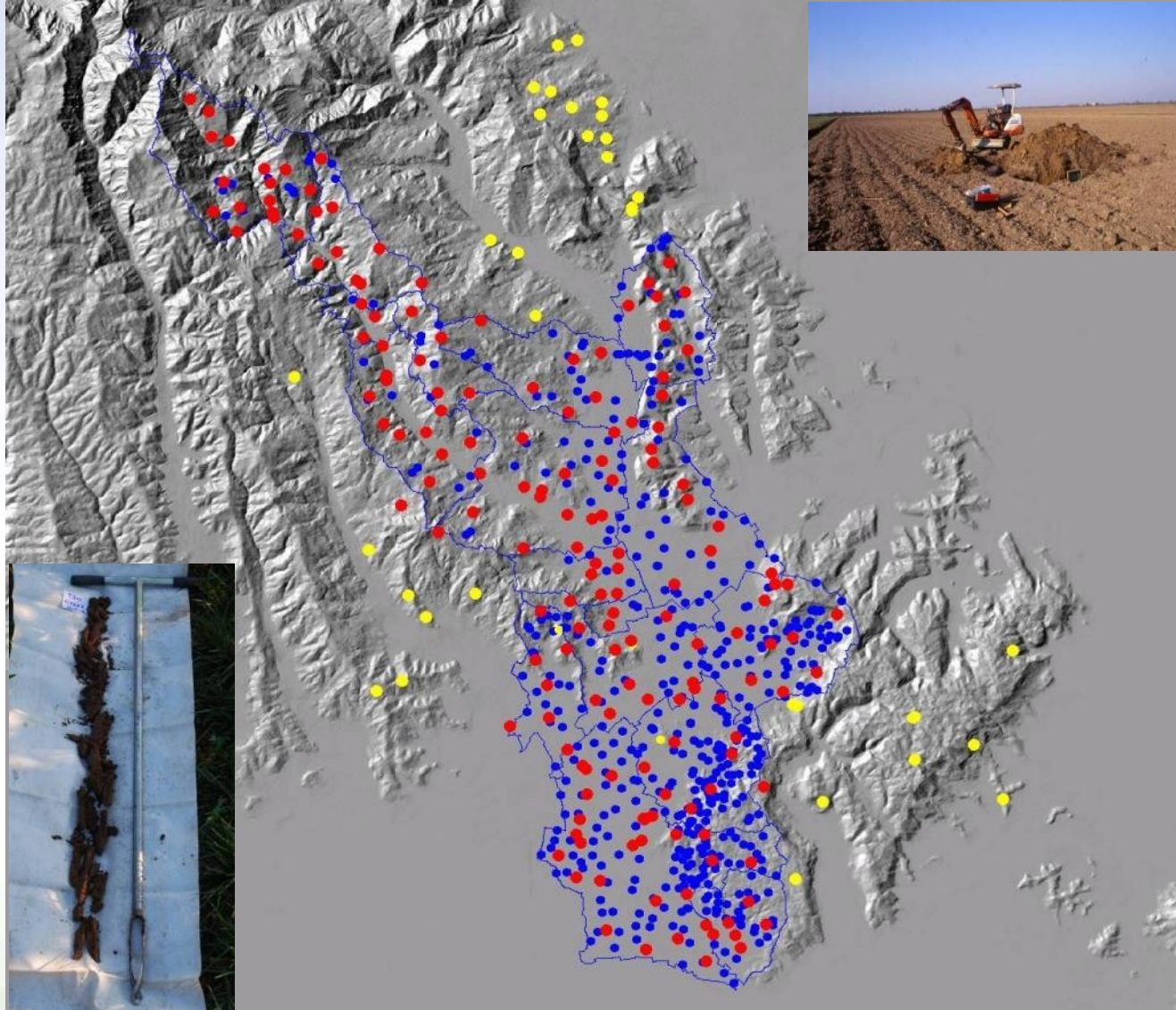
realizzata da ARPAV – Servizio Osservatorio Suoli e Bonifiche

CARTA DEI VALORI DI FONDO PER I METALLI

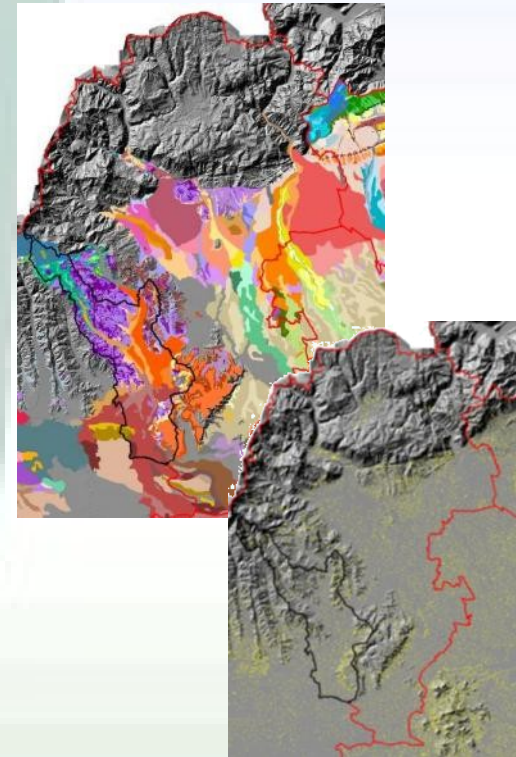
realizzata da ARPAV – Dipartimento Vicenza in collaborazione con Servizio Osservatorio Suoli e Bonifiche e Servizio Laboratori

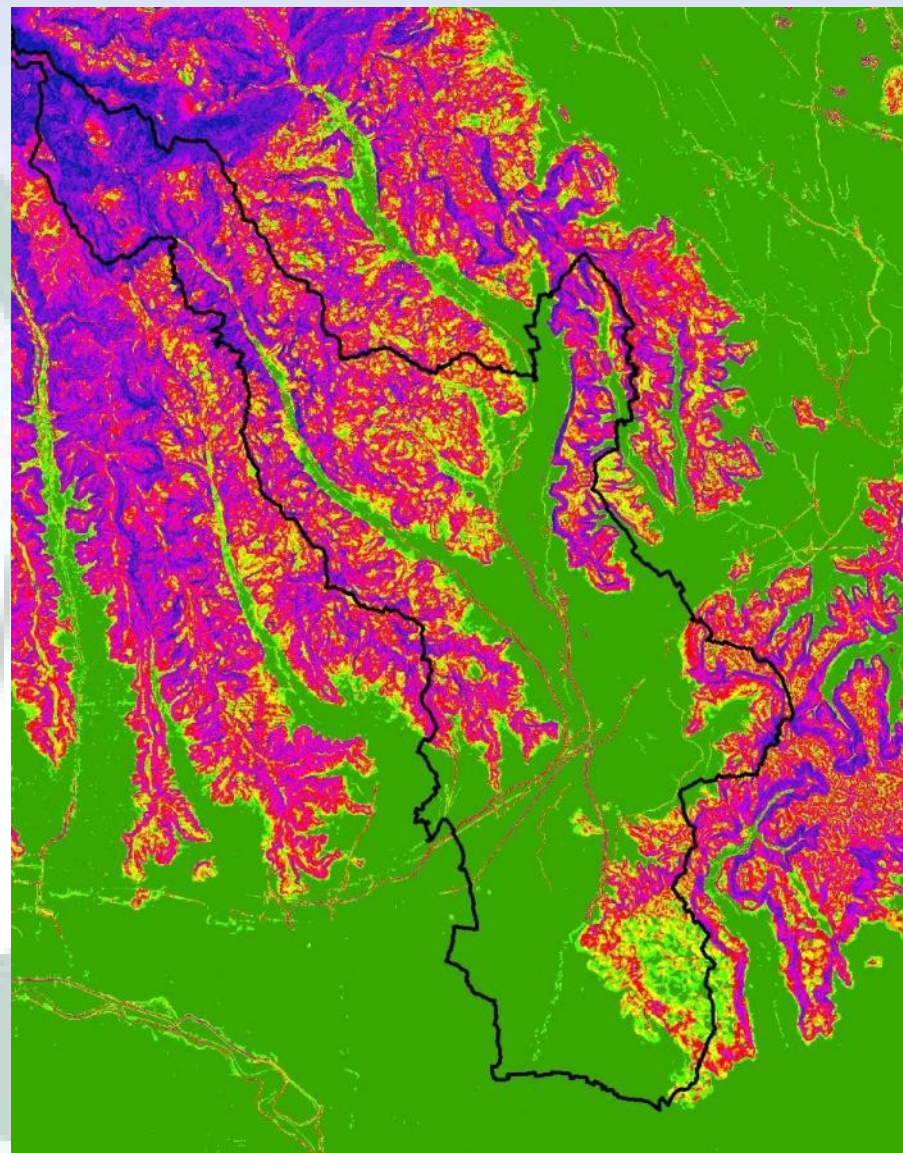
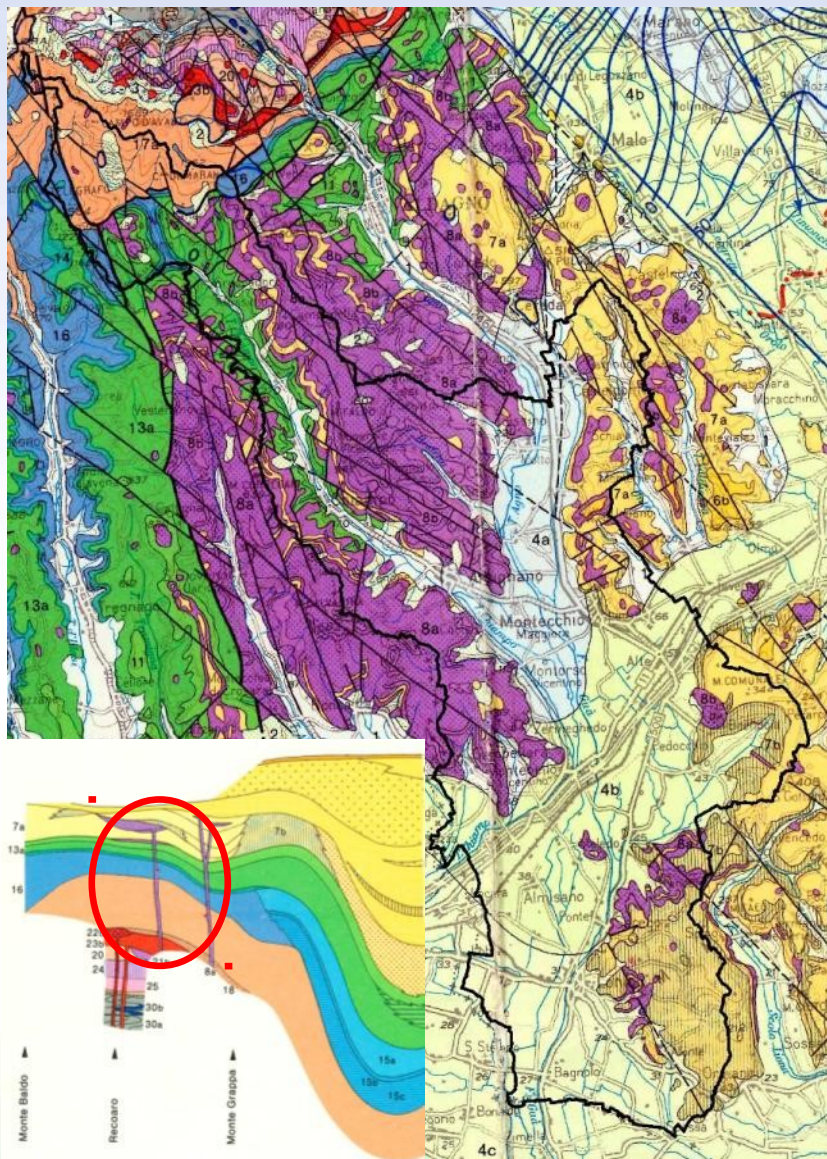
Inquadramento Territoriale

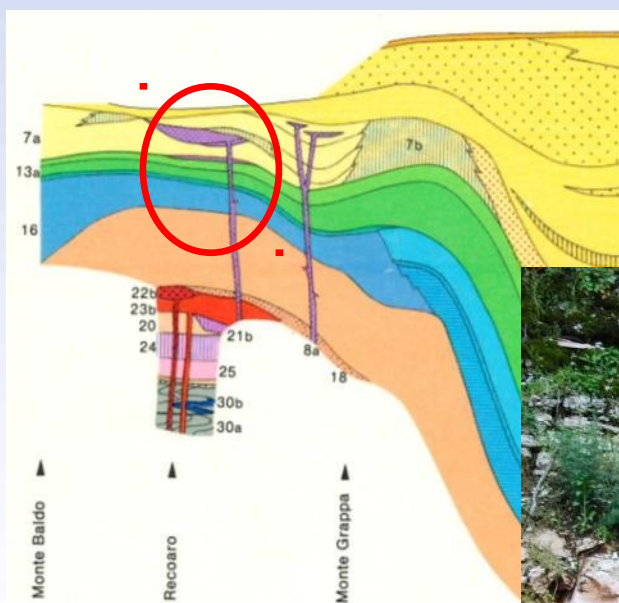


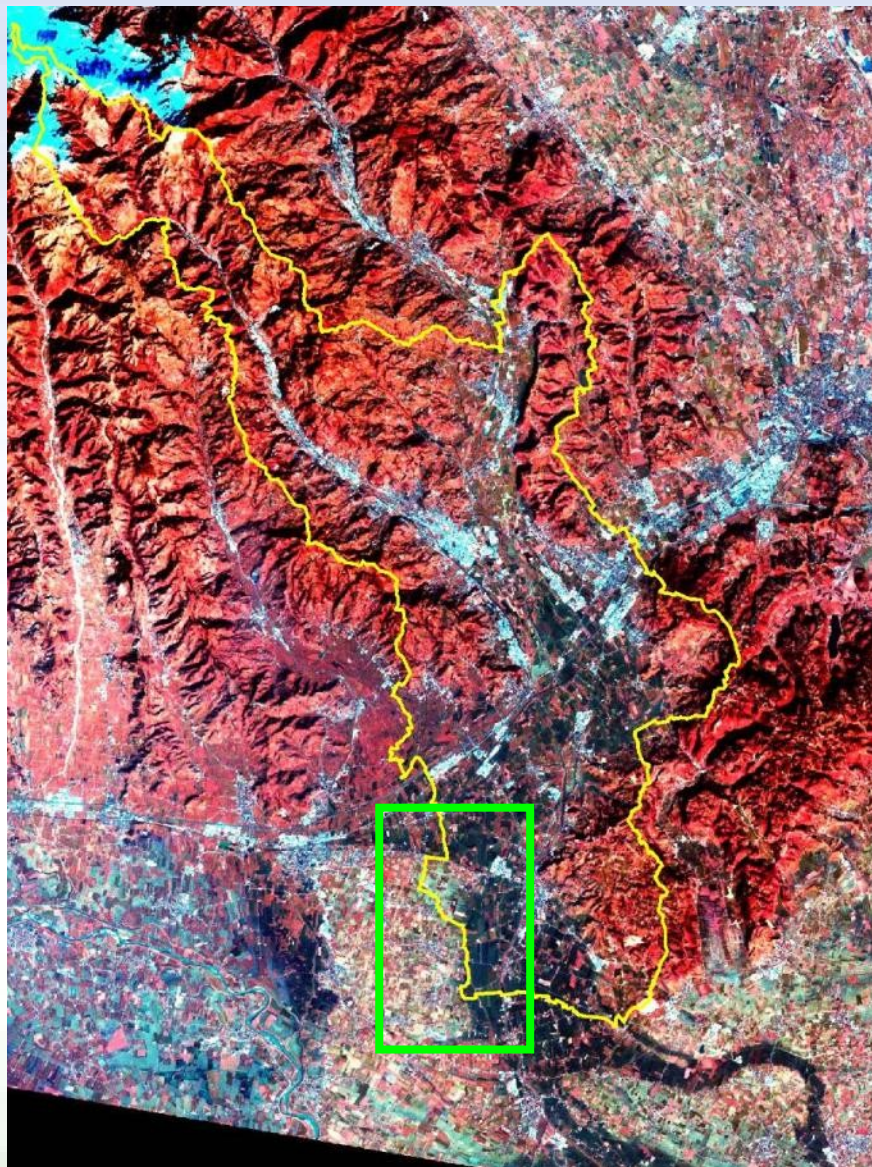


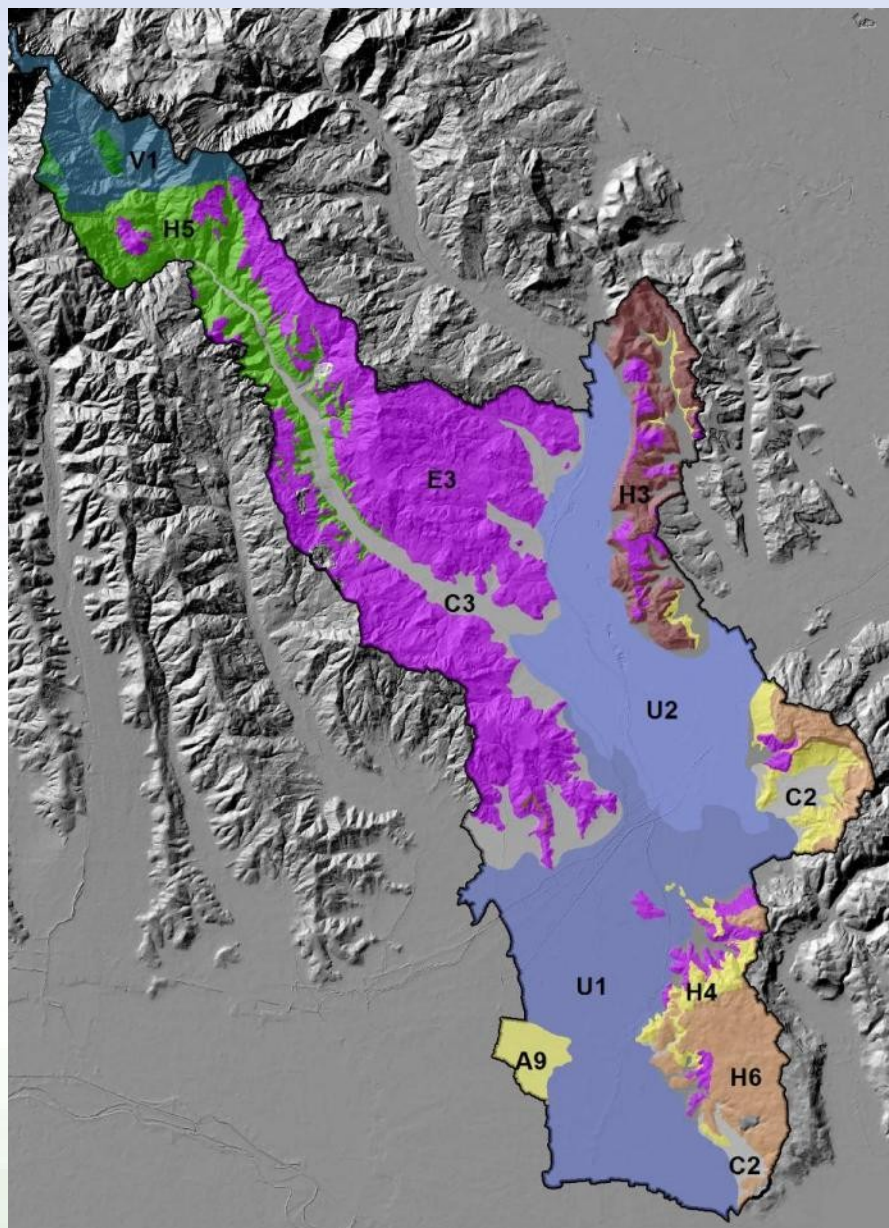
All'interno del territorio indagato sono state realizzate 736 osservazioni di cui 168 analizzate (in rosso). Per l'elaborazione sono state utilizzate ulteriori 34 osservazioni (in giallo) analizzate esterne all'area











V1 e V2 - Versanti prealpini su substrati carbonatici molto competenti

H5 - Rilievi collinari su calcari marnosi

H3 - Rilievi collinari su calcareniti

H4 - Rilievi collinari su marne e calcareniti poco competenti

H6 - Rilievi collinari su substrati carbonatici competenti (Calcari dei Berici)

E3 - Rilievi collinari su basalti

C2 - Superfici con suoli non decarbonatati

C3 - Superfici su materiali prevalentemente silicatici

U2 e U1 – Alta e bassa pianura alluvionale dei fiumi Agno-Guà e Chiampo

A9 - Pianura alluvionale del fiume Adige



V1 e V2 - Versanti prealpini su substrati carbonatici molto competenti

H5 - Rilievi collinari su calcari marnosi

Substrato	Calcari duri, Dolomia, Calcari marnosi
Reazione	Subalcalina-Alcalina
Saturazione	Molto Alta
Tessitura	da media a moderatamente fine
Scheletro	da frequente ad abbondante
Caratteri	Accumulo di sostanza organica in superficie
Profondità	da scarsa a molto scarsa
Uso del suolo	Bosco, pascolo



H3 - Rilievi collinari su calcareniti

Substrato	Calcareniti di Castelgomberto
Reazione	Subalcalina
Saturazione	Molto Alta
Tessitura	da fine a moderatamente fine
Scheletro	da assente a comune
Profondità	da scarsa a moderatamente elevata
Uso del suolo	Prato, frutteti, bosco ceduo



H4 - Rilievi collinari su marne e calcareniti poco competenti

Substrato	Marne calcaree e calcareniti poco competenti
Reazione	da subalcalina ad alcalina
Saturazione	molto alta
Tessitura	da media a moderatamente fine
Scheletro	da assente ad abbondante
Profondità	da mod. elevata a scarsa
Uso del suolo	Prati , frutteti, vigneti, bosco ceduo

H6 - Rilievi collinari su substrati carbonatici competenti (Calcari dei Berici)



Substrato	Calcari dei Berici
Reazione	Subalcalina
Saturazione	molto alta
Tessitura	fine
Scheletro	da assente a comune
Profondità	da scarsa a elevata
Uso del suolo	Prato, frutteti, bosco ceduo



E3 - Rilievi collinari su basalti

Substrato	Basalti, tufi
Reazione	Da subacida a neutra
Saturazione	alta
Tessitura	da fine a mod. fine
Scheletro	scarso
Profondità	da elevata a scarsa
Uso del suolo	prati, frutteti, bosco ceduo



C2 - Superfici con suoli non decarbonatati

C3 - Superfici su materiali prevalentemente silicatici



Substrato	Colluvi o sedimenti
Reazione	subalcalina
Saturazione	alta
Tessitura	da fine a mod. fine
Scheletro	scarso
Profondità	da elevata a molto elevata
Uso del suolo	Coltivi e prati



U2, U1 – Alta e bassa pianura alluvionale dei fiumi Agno-Guà e Chiampo



Substrato	alluvioni del Chiampo e dell'Agno-Guà
Reazione	alcalina
Saturazione	alta
Tessitura	da fine a mod. fine; grossolana in prof nella barre
Scheletro	scarso, abbondante nelle barre
Profondità	da elevata a molto elevata
Uso del suolo	capannoni e coltivi



A9 Pianura alluvionale del fiume Adige

Substrato	alluvioni dell'Adige
Reazione	alcalina
Saturazione	alta
Tessitura	da grossolana nei dossi a mod. fine nella piana modale
Scheletro	assente
Profondità	molto elevata
Uso del suolo	coltivi

